



TRIO TURNİKE



KULLANIM VE TEKNİK KLAVUZU



İÇİNDEKİLER

▪ Uyarılar	2
▪ Teknik Özellikler	3
▪ Ebatlar	3
▪ Montaj	7
▪ Nasıl Çalışır? Nasıl Kullanılır?	7
▪ Bakım-Onarım	8
▪ Taşıma, Depolama	8
▪ Dikkat Edilecekler	8
▪ Fiziksel Özellikler	9
▪ Mekanik Aksam	9
▪ Elektronik Kontrol	10
▪ Şemalar	11

UYARILAR

LÜTFEN DİKKAT !..

- ✓ Cihazınızı kullanmadan önce kullanım klavuzundaki tüm bilgileri okuyun.
- ✓ Talimatları ileri tarihlerdeki kullanımlar için saklayın.
- ✓ Cihazı hareketli yüzeylere yerleştirmeyin.
- ✓ Herhangi bir maddenin cihazın enerji kablosuna dayanmasına müsaade etmeyin.
- ✓ Enerji kablosunu insanların üzerinde yürüyeceği şekilde yerleştirmeyin.
- ✓ Bakım işini kendiniz yapmayın.Servis ihtiyacınızda yetkili servisi arayın.



TEKNİK ÖZELLİKLER

ENERJİ	200-240 V AC
GÜÇ TÜKETİMİ	60 W
GÖVDE	1,25 mm 304 kalite paslanmaz çelik veya sac üzeri elektrostatik boya
ÇALIŞMA ISISI	(-20), (+50) C
KOL UZUNLUĞU	45 cm

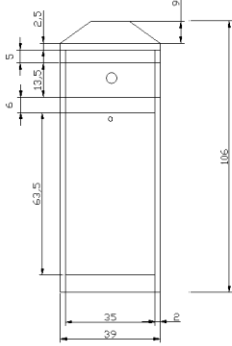
EBATLAR

Ürün Kodu	Ürün Adı
6372100	TRIO Turnike (Paslanmaz) - (İki Ayaklı Demonte)
6372200	TRIO Turnike (Paslanmaz) - (İki Ayaklı, Reader Monte Edilir Demonte)
6372300	TRIO Turnike (Paslanmaz) - (Tek Ayaklı, Arkadan Kapaklı)
6372400	TRIO Turnike (Paslanmaz) - (Tek Ayaklı, Önden Kapaklı)
6372500	TRIO Turnike (Paslanmaz) - (Araç Tipi)
6372600	TRIO Turnike (Paslanmaz) - (Tek Ayaklı, Çocuk Tipi)
6372700	TRIO Turnike (Paslanmaz) - (Tek Kolon Ayaklı Model)
6372000	TRIO Turnike (Paslanmaz) - (Bazasız Standart Model)

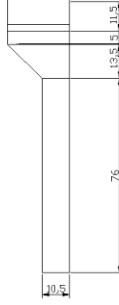
Ürün Kodu	En	Boy	Yükseklik
6372100	235	855	980
6372200	210	950	960
6372300	240	390	1020
6372400	240	390	1020
6372500	240	390	185
6372600	240	390	700
6372700	240	390	1020
6372000	230	790	980



ÖN



YAN

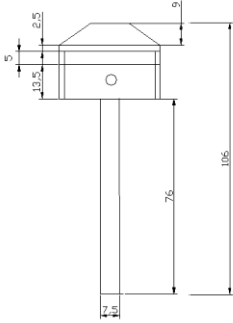


ÜST



TSH TEKNİK SERVİS HİZMETLERİ A.Ş.				
İsim		Tsk. Aralık, Turmike (Tis)		
Yan Hizmet				
Diyarbakır		UEGZ/250, UEGZ/2400		
Piyasa Servis		Model	Yanık	Kev
1/1		07/05/2005	00	2.000000

ÖN



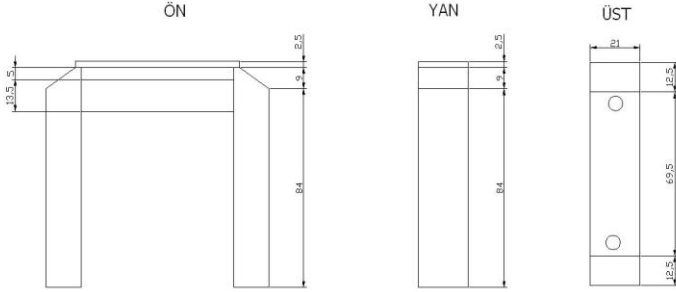
YAN



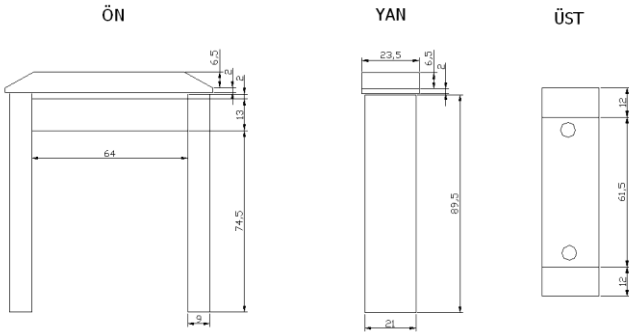
ÜST



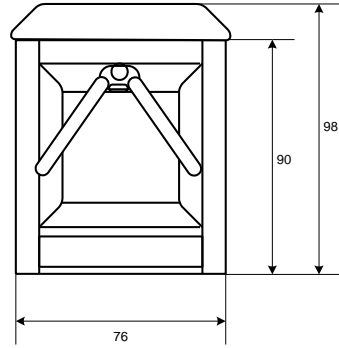
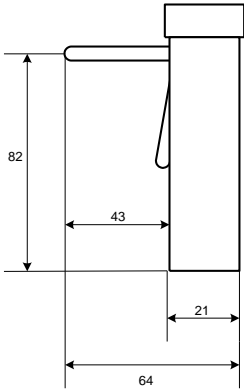
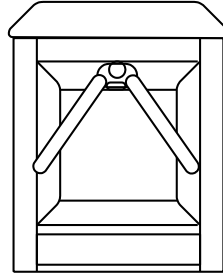
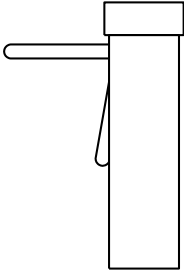
TSH TEKNİK SERVİS HİZMETLERİ A.Ş.				
İsim		Tsk. Aralık, Turmike (Tis)		
Yan Hizmet				
Diyarbakır		UEGZ/250, UEGZ/2400		
Piyasa Servis		Model	Yanık	Kev
1/1		07/05/2005	00	2.000000



TSH TEKNİK SERVİS HİZMETLERİ A.Ş.			
Müşteri:	Ni Ayrılık Turanlık (Tic.)		
Yan Madde:			
Parça Adı:			
Parça Kodu:		Yer:	İşlem:
12	Mobil	14.02.2005	00



TSH TEKNİK SERVİS HİZMETLERİ A.Ş.			
Müşteri:	Ni Ayrılık Turanlık (Tic.)		
Yan Madde:			
Parça Adı:			
Parça Kodu:		Yer:	İşlem:
12	Mobil	14.02.2005	00





MONTAJ

Turnikeyi monte etmeden önce, çelik dübellerin güçlü tutuş sağlaması için, zemin sert kalınlığının minimum 8-15 cm derinliğinde olmasına mutlaka dikkat edilmelidir.

Turnike Montaj Kiti, 6 adet çelik dübel, 6 adet somunlu vidadan oluşur.

1. Turnikeyi sabitleneceği yere koyarak vida yerlerini işaretleyiniz.
2. Matkap veya hilti kullanılarak 15mm'lik uçla, işaretler üzerinden 8 cm derinliğinde delikler açınız. Delikleri açarken matkap veya hiltinin dik pozisyonunda olmasına dikkat ediniz.
3. 6 adet çelik dubeli bir çekiç yardımı ile deliklerin içine çakınız.
4. Power kablosunun Turnike bazasının ortasından emniyetli bir şekilde çıkacağından emin olduktan sonra Turnike bazasını zemine yerleştiriniz.
5. Son kez kontrol ettikten sonra 6 adet vidayı baza ile zemin arasında boşluk kalmayacak şekilde sıkınız.
6. Enerji kablosunu 6A sigorta ile 220 VAC hattınıza bağlayınız.

NASIL ÇALIŞIR? NASIL KULLANILIR?

Geçiş tetikleme için kuru kontak (buton) veya herhangi bir kart okuyucunun role kontak uçları kullanılabilir. **Mutlaka kuru kontak verilmelidir. TTL girişi için uygun değildir.**

Acil Mod

Güvenlik sistemlerine bağlanarak kontrol imkanı (acil durum, yangın alarmı durumlarında otomatik serbest geçiş modu) mevcuttur.

Göstergeler

Üç konumlu ışıklı gösterge, sistemin geçiş kontrolünü sağlar. Turnike geçişe hazır ise GEÇ işareti (yeşil) yanıp söner. Geçiş izni alındığında GEÇ işareti (yeşil) sürekli olarak yanar. Turnikeden geçiş yapıldığı anda karşı yön için geçişin o anda yasak olduğunu belirten DUR (kırmızı) işareti yanar.

Zaman Kontrol

Turnike tetiklendikten sonra ayarlanan süre sonuna kadar (1 – 50 sn.) geçiş yapılmaz ise sistem otomatik olarak tekrar kapanacaktır.

Işıklı ve Sesli Mesaj

Turnike üzerine opsiyonel olarak ışıklı veya sesli uyarı mesajları adapte edilebilmektedir.

Kol Hareketi Kontrolü

Turnike kolu aldığı itme hareketini özel mekanik aksamı sayesinde kontrol eder. Böylece hızlı veya yavaş geçişlerde kol turunu tamamlamamış olsa da kol hareketi merkezde tamamlanır.



BAKIM-ONARIM

Turnike bakımı yetkili teknik servis tarafından bakım prosedürüne göre yapılır. Standart olarak 3 ayda bir kontrol edilmesi ve bakımının yapılması turnikenin çalışma ömrünü uzatacak, verimini artıracaktır. İklim koşulları ve çalışma şartlarına göre bakım süresi ve aralıkları değişebilir.

Arıza durumunda derhal teknik servise haber verilmelidir.

YETKİLİ OLMAYAN KİŞİLERİN BAKIM VEYA ONARIM YAPMASINA İZİN VERİLMEMELİDİR.

TAŞIMA VE DEPOLAMA

Ürünler taşınacağı zaman orijinal ambalajı içinde olmalıdır. Yükleme, taşıma ve istifleme için ambalaj üzerindeki uyarılara dikkat edilmeli, üst üste 3 adetten fazla ürün konulmamalıdır.

DİKKAT EDİLECEKLER

- Turnike kolu ile yönlendirme profili yada yan turnike arasındaki boşluk mesafesinin maksimum 7 cm olmasına dikkat ediniz.
- Yükleme kapıları ile turnike arasında en az 1 mt. emniyet boşluğu bırakınız.
- Evcil hayvanlarınızı turnike kolu altında oynamasına müsaade etmeyiniz.
- Cihazınızı mutlaka güçlü bir toprak hattı ile koruma altına alınız.
- Yetkili olmayan kişilerin bakım ve onarım yapmasına izin vermeyiniz.
- Turnikeye haricen bağlanacak çevre birimleri için yetkili teknik servisten yardım isteyiniz.
- Yetkili servise danışmadan turnike kolunu kısaltmayınız veya uzatmayınız.
- Turnikeden geçiş bilgisi onayı gelmeden geçmeye çalışmayınız.
- Turnike üzerinden yada kol yanındaki boşluktan geçmeye çalışmayınız.
- Turnike üzerine hortum yada benzeri aletlerle direkt olarak su püskürtmeyiniz.
- Turnikeden geçiş onayı aldığınızda belirli bir zaman içinde geçiş yapmaz iseniz işlem iptal edilecektir, unutmayınız.
- Cihaz üzerinde ve kullanım klavuzunda bulunan uyarılara ve çalışma şartlarına dikkat ediniz.



FİZİKSEL ÖZELLİKLER

Elektriksel özellikleri

TRIO Turnikenin gerilimi standart olarak 200-240 VAC dir. Turnikenin sistemden çektiği ani güç yaklaşık 60 W dir. Geçiş izni için standart kuru kontak girişleri bulunmaktadır. Acil durum için kontrolsüz çift yönlü geçişe izin veren acil durum kuru kontak girişi mevcuttur.

Boyutlar

TRIO Turnikelerin tripod kol uzunlukları 43 cm dir. Turnikenin dış boyutları ile ilgili daha detaylı bilgi için teknik çizim ve şema sayfalarına bakınız.

Sistem özellikleri

TRIO Turnike mikroişlemci kontrollü olarak tasarlanmıştır. İki yönlü çalışır. Sadece bir kişinin geçişine izin verir. Geçilen yönde standart olarak TTL seviyesinde bir data çıkışı vardır. Bu çıkış dijital bir çıkış olabileceği gibi PC ile kontrolde, direkt PC ye de veri olarak gönderilebilir. Sistem elektrik kesilmesi durumunda otomatik serbest geçiş moduna döner. Her iki yöndeki ledli durum göstergeleri sayesinde, turnikenin geçişe hazır olup olmadığı, geçiş izni durumu kolaylıkla anlaşılır. Eğer geçiş yönünde GEÇ işareti (yeşil) yanıp sönüyorsa turnike geçiş için hazır beklemektedir.

Geçiş izni (sistemdeki duruma göre kart okutma,operatör izni vb) alındığında ise GEÇ işareti (yeşil) sürekli yanık duruma geçer. Ayarlanan zaman içinde geçiş yapılmalıdır. Geçiş izninin verildiği sesli uyarı sinyali ile de bildirilir. Geçiş işlemi bittikten sonra turnike tekrar bekleme konumuna döner. Turnike çift yönlü kullanım için ayarlanmışsa turnikeden geçiş izni alındığında, karşı yön için turnikenin o an geçişe kapalı olduğunu belirten DUR işareti (kırmızı) sürekli olarak yanık durumda kalır. Geçiş tamamlandıktan sonra tekrar GEÇ işareti (yeşil) yanıp söner, yani geçişe hazır durumuna döner. Turnike tek yön için tahsis edilmiş ise, diğer yönde sürekli olarak DUR işareti (kırmızı) yanar.

MEKANİK AKSAM

TRIO Turnike, üst kapak ve gövdeden oluşmaktadır. Ayrıca gövde içerisinde kolları kontrol eden bir mekanik ünite, merkezleme aksamı, hidrolik-pnomatik hareket dönümleyici ve selonoidler bulunmaktadır.

Üst Kapak

Turnikenin üst kapağı gövde malzemesinden olabileceği gibi, mermer, granit, verzalit veya pleksi olabilir. Bu, genellikle turnikenin monte edileceği ortamlarla ilgilidir. Ahşap mobilya ağırlıklı bir girişe monte edilecek ise turnike üst kapağı ortama uyacak şekilde ahşap sipariş edilebilir.

Gövde

Turnike gövdesi 1.25 mm 304 kalite paslanmaz çelik yada DKP sacdan imal edilebilir. DKK sacdan yapıldığı takdirde standart rengin yanısıra müşteri isteklerine göre özel renklerde elektrostatik toz boya ile boyanır.

Tripod gövde ve kollar

Turnike gövdesi üzerine geçiş izni ve geçiş kontrolü için tripod gövde ve 43 cm uzunluğunda silindirik şekilde üç adet alüminyum/paslanmaz kol monte edilmiştir. Bu tripod



gövde ve kollar turnikeden geçişin rahat yapılabilmesi ve aynı zamanda sadece bir kişinin geçmesini sağlayacak şekilde özel olarak tasarlanmışlardır. Tripod gövde, ana mil üzerine monte edilerek tripod gövdenin kollarla beraber dönmesi sağlanmıştır.

Hareket Kontrol Dışlısı / Merkezleme Aksamı

Kolların bağlandığı ana mil üzerinde hareket kontrol ve kilitleme dışlısı bulunmaktadır. Hareket kontrol ve kilitleme dışlısını de her iki yöne dönerken kontrol eden bir yön tırnağı vardır. Yön tırnağı vasıtası ile dönüş hareketinin herhangi bir noktasında kolun geri döndürülmesi engellenmektedir. Böylece geçişin güvenli ve kesin tamamlanması sağlanmaktadır. Tripod kolların hareketini düzenli olarak yapabilmesi ve hareketin tamamlanmasını sağlayan merkezleme aksamıdır. Merkezleme aksamı, turnikeden geçişin çok yavaş/yumuşak veya çok hızlı/sert yapılması durumunda tripod kolların aynı merkezde durmasını sağlamaktadır.

Selonoid kontrol

Her iki geçiş yönü selonoidler vasıtası ile kilitlenmekte veya serbest bırakılmaktadır. Elektronik board kontrolünde solenoidler hareket verdikleri kilitleme tırnakları vasıtası ile geçiş izni verir ve geçiş yapıldıktan sonra turnikenin tekrar kilitli duruma getirilmesini sağlar.

ELEKTRONİK KONTROL

Ana Kontrol Kartı

Ana kontrol kartı, mikroişlemci ile kontrol edilmektedir. Bütün işlemlere karar veren ve yöneten işlemcidir.

Sağ ve sol tırnak selonoidlerinin kontrolü ana kontrol kartı üzerinden yapılmaktadır. Kol hareketinin bitiş noktasını algılamak için proximity sensör kullanılmıştır ve ana kontrol kartına bağlıdır. Her iki yön için dışarıdan gelecek kuru kontak bilgileri de ana kontrol kartına gelir. Geçiş yapıldığında ise, her iki yön için ayrı olmak üzere iki adet TTL seviyesinde geçti bilgisi çıkışları mevcuttur. Her iki yöndeki geçiş göstergelerinin beslemesi ve kontrolü ana kontrol kartı üzerinden yapılır. Geçiş izinleri dışarıdan kuru kontak ile sağlanır.

Geçiş Göstergeleri

Geçiş göstergeleri turnike kapağının her iki tarafına pleksi içerisinde monte edilmiştir. Göstergeler elektronik board üzerine renkli şeffaf ledlerden oluşmaktadır. Göstergelerde kullanılan lambaların led lamba tercih edilmesi, her türlü ortam koşullarında rahat görmelerine imkan tanımaktadır. Üç konumlu ışıklı gösterge, sistemin geçiş kontrolünü ve düzenini sağlar. Turnike geçişe hazır ise GEÇ işareti (yeşil) yanıp söner. Geçiş izni alındığında GEÇ işareti (yeşil) sürekli olarak yanar. Turnikeden geçiş yapıldığı anda karşı yön için geçişin o anda kapalı olduğunu belirten DUR işareti (kırmızı) yanar.

Zaman Ayarı

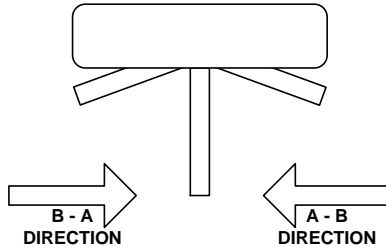
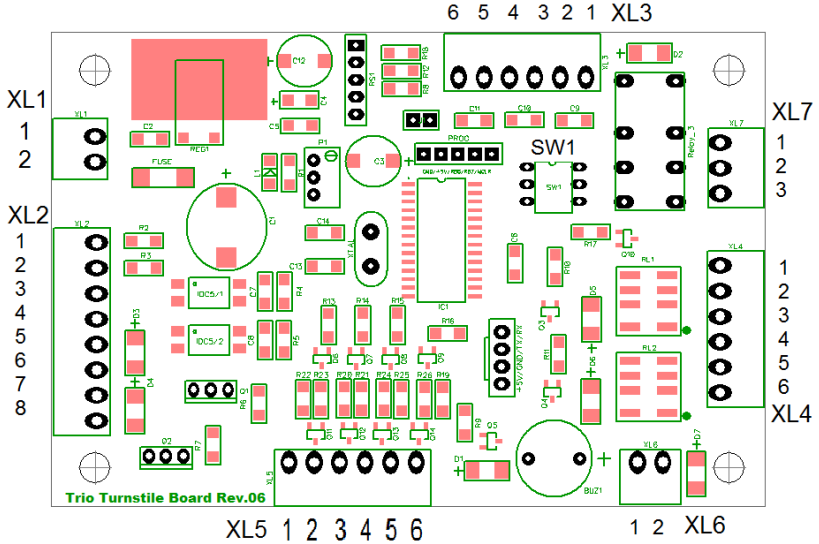
Turnike tetiklendikten sonra ayarlanan sürede geçiş yapılmalıdır. Ayarlanan süre dolduğu halde geçiş yapılmadıysa turnike otomatik olarak kendini kilitleyecek ve geçişe izin vermeyecektir. Bu süre ana kart üzerindeki VR1 trimpotu ile ayarlanır. VR1 trimpotu, düz bir tornavida yardımı ile sağa doğru çevrilerek geçiş süresini azaltır, sola doğru çevrilerek geçiş süresi artırır. Ayarlanabilen geçiş süresi max. 60 sn. , min. 1 sn.'dir. TRIO turnikelerde zaman ayarı üretim esnasında standart olarak 10 - 12 sn.'ye ayarlanmaktadır.



Çalışma Modu Ayarı (SW1)

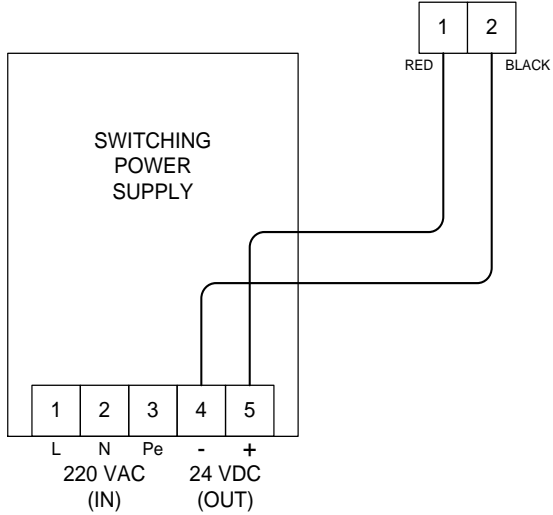
1	2	
Off	Off	Turnike Kol'u her iki yönde de kilitletilmiş pozisyonundadır. XL3/5 ve XL3/6 kısa devre edilirse (kontak verilirse) her iki yönde toplamda bir geçiş yapılabilme imkanı tanır.
Off	On	Turnike Kol'u B-A yönünde sınırsız serbest geçiş; XL3/5 ve XL3/6 kısa devre edilirse (kontak verilirse) A-B yönünde bir geçiş yapılabilme imkanı tanır.
On	Off	Turnike Kol'u A-B yönünde sınırsız serbest geçiş; XL3/3 ve XL3/4 kısa devre edilirse (kontak verilirse) B-A yönünde bir geçiş yapılabilme imkanı tanır.
On	On	Turnike Kol'u her iki yönde de kilitletilmiş pozisyonundadır. XL3/3 ve XL3/4 kısa devre edilirse (kontak verilirse) B-A, XL3/5 ve XL3/6 kısa devre edilirse (kontak verilirse) A-B yönünde geçiş yapılabilme imkanı tanır.

ANA KONTROL KARTI

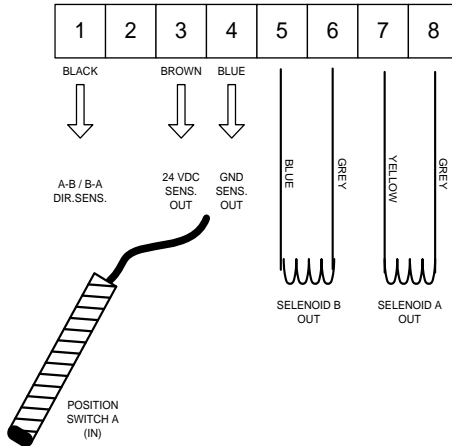




XL 1 – POWER CONNECTION

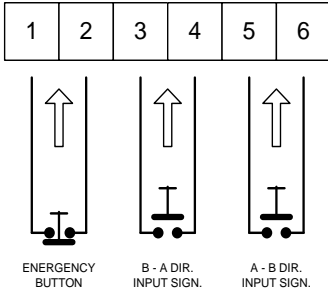


XL 2 – SWITCH & SELENOID CONNECTION



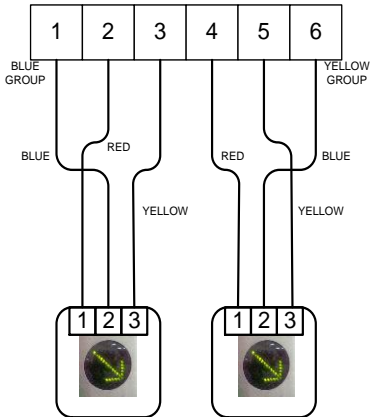


XL 3 – INPUT CONNECTION

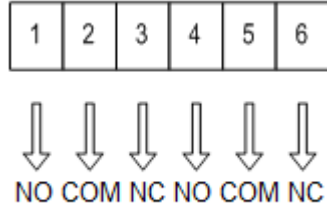


! IF IT WON'T BE USED, PIN1 AND PIN2 SHOULD BE SHORTCUT

XL 5 – LEDBAR CONNECTION



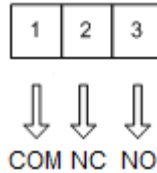
XL 4 – PASS SIGNAL CONNECTION



XL 6 – EMERGENCY SOLENOID

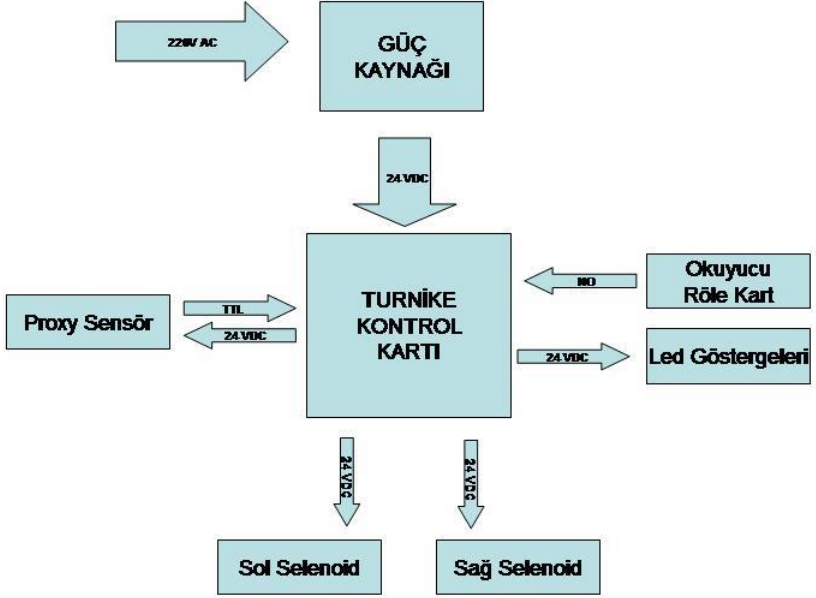


XL 7 – BREAK

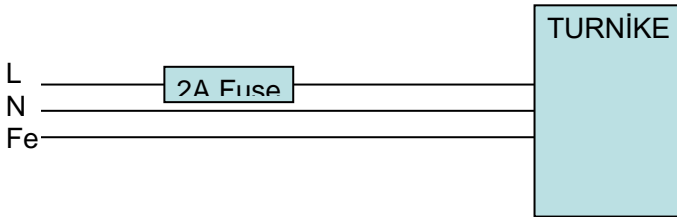




Akış Diagramı



Elektrik Akış Seması





İstanbul 05.01.2004

AT UYGUNLUK BEYANI

TSH Teknik Servis Hizmetleri Sanayi Ticaret A.Ş.

Seyrantepe Mah. Çalışkan Sk. No:9 Seyrantepe - İSTANBUL

Aşağıda adı, tipi veya modeli ile seri numaraları verilen mamül/mamüllerin, belirtilen standartlara ilgili dokümanlara uygun olarak **Alçak Gerilim Cihazları (73/23/EEC;93/68/EEC)** sayılı direktif/direktiflerin gereklerini karşılayacak şekilde ürettiğimizi beyan ederiz.

Ürünün Adı,Modeli ;

ÇH-TECH Trio Turnike

İlgili Standartlar ;

prEN 12453,EN 50133-1



TSH TEKNİK SERVİS HİZMETLERİ SAN. TİC. A.Ş.

Merkez :

Seyrantepe Mah. Çalışkan Sk. No:9
Seyrantepe - İSTANBUL
Tel : (0 212) 279 00 06 pbx
Faks : (0 212) 275 23 21

Fabrika :

Seyrantepe Mah. Çalışkan Sk. No:9
Seyrantepe - İSTANBUL
Tel : (0 212) 279 00 06 pbx
Faks : (0 212) 280 38 04

Merkez Servis :

Seyrantepe Mah. Çalışkan Sk. No:9
Seyrantepe - İSTANBUL
Tel : (0 212) 279 00 06 pbx
Faks : (0 212) 280 38 04

Bölge Servis :

KARTSİS ANKARA KART SİSTEMLERİ TİC. A.Ş.

Cinnah Cad. No: 98/3
06550 Çankaya/ANKARA
Tel : (0 312) 441 90 91
Faks : (0 312) 441 76 79

<http://www.tsh.com.tr>

TSH Bir **Çözüm Holding A.Ş.** kuruluşudur.